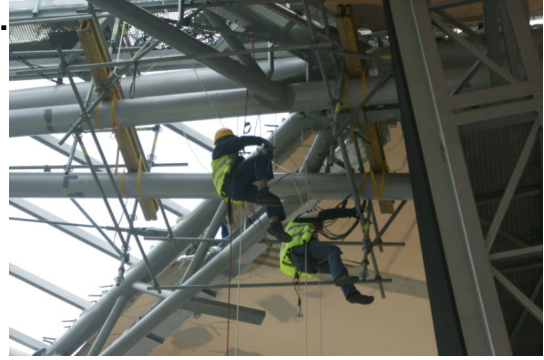


Prace na wysokości przy użyciu technik linowych.



-
- Montaż i demontaż konstrukcji, rusztowań (aluminiowych, stalowych, drewnianych) w miejscach trudno dostępnych,
 - Montaż i demontaż anten i nadajników, drabin ewakuacyjnych,
 - Odśnieżanie i odladzanie każdego rodzaju dachu od płaskiego po skośny,
 - Naprawy gzymsów,
 - Remonty dachów, balkonów,
 - Remonty i zabezpieczenia kominów,
 - Montaż kabli grzewczych (na gzymsach, rynnach, rurach spustowych),
 - Montaż zabezpieczeń przeciw ptakom,
 - Zabezpieczenia krawędzi dachów, gzymsów, przed odpadaniem odspojonych powierzchni tynku, betonu itp.,
 - Naprawy i wymiany rur spustowych, rynien, obróbek blacharskich w miejscach trudno dostępnych,

- Montaż zapór przeciwśnieżnych,
 - Przycinanie drzew,
 - Czyszczenie zbiorników, kominów,
 - Odkurzanie konstrukcji ,
 - Mycie dachów z dachówki przy użyciu myjek wysokociśnieniowych,
 - Mycie elewacji przy użyciu myjek wysokociśnieniowych,
 - Montaż banerów reklamowych na budynkach,
 - Usuwanie odspojonych tynków,
 - Zabezpieczenia ognioochronne i antykorozyjne konstrukcji,
 - Przygotowywanie dokumentacji, raportów dla inwestora w zakresie stanu elewacji, sztukaterii, gzymsów, obróbek itp..
-